

# GESTIÓN DE REDES LOCALES Y EQUIPOS APS

---

RED LEARNING  
Formamos para crecer

 **Curso**  
**120**  
HORAS

# INTRO-DUCCIÓN

En la actualidad, las competencias de liderar y gestionar equipos de personas, se torna cada vez necesario por las heterogeneas características de estas y las diversas circunstancias que las modelan. Estas mismas circunstancias, son las que cambian día a día, por un sinnúmero de factores, y el sector de la salud no queda ajena a esta realidad. Es por ello, que se convierte en necesidad capacitar a los profesionales de la salud con herramientas y técnicas de liderazgo para desempeñarse en este contexto y hacer frente a los desafíos cotidianos del quehacer clínico de una manera eficiente.

Tomando en consideración el escenario anterior, se propone la siguiente formación para entregar conocimientos acerca de la Gestión de Redes locales, con el objetivo de optimizar los recursos existentes, para la mejor resolución de las situaciones de salud de los integrantes de la comunidad, siendo para ello necesario el conocimiento de los contextos de cada territorio, los recursos existentes y el trabajo en equipo colaborativo de los profesionales de cada uno de los establecimientos que componen la red.



## Objetivo General

Desarrollar competencias en profesionales para optimizar el uso de los recursos institucionales como comunitarios disponibles en el territorio, para abordar desafíos locales en materia de gestión, en función de satisfacer las necesidades de salud y promover el bienestar de una comunidad usuaria con el ejercicio pleno de sus derechos.

## DESTINATARIOS

Profesionales de salud y equipos de salud vinculados a la gestión de la atención y cuidado de una comunidad a cargo

# CONTENIDOS



## MÓDULO 1

### *Gestión local y redes en salud*

#### OBJ. ESPECÍFICOS

Reconocer las redes asistenciales como un espacio de intervención y colaboración local en la gestión de los recursos para la atención de los usuarios.

#### HORAS

25 horas

#### CONTENIDOS

Concepto de intervención ecológica  
Gerencia social y salud  
Gestión local y redes de salud  
Defensoría

**MÓDULO 2****Participación social y empoderamiento****OBJ. ESPECÍFICOS**

Aplicar herramientas colaborativas de participación y empoderamiento social por parte de las organizaciones y los equipos de trabajo con redes en la promoción de la salud.

**HORAS**

25 horas

**CONTENIDOS**

Metodología para el trabajo colaborativo de instituciones u organizaciones del sector público y/o privado vinculados a salud.  
Herramientas de negociación efectiva.  
Empoderamiento de actores sociales en la promoción de la salud.

**MÓDULO 3****Perspectivas de determinantes sociales de la salud en lo local****OBJ. ESPECÍFICOS**

Integrar las perspectivas de determinantes sociales en los contextos relevantes, mejorando la calidad de vida de las personas y sus familias a los largo del ciclo vital.

**HORAS**

25 horas

**CONTENIDOS**

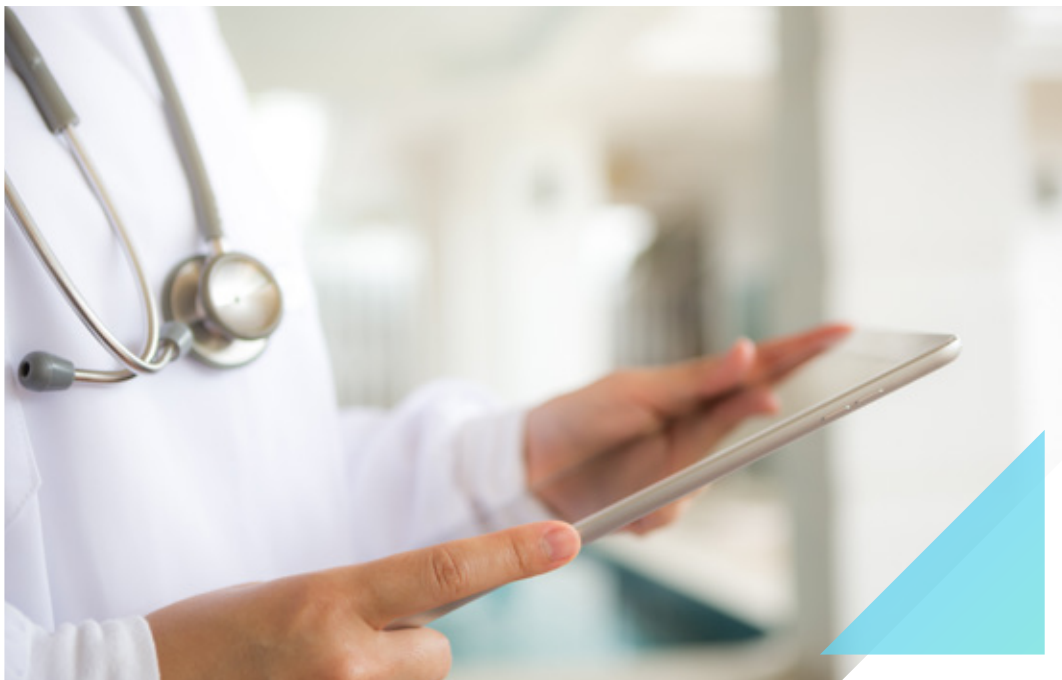
Perspectivas de activos en salud en lo local.  
Determinantes sociales y salud.  
Perspectiva de desarrollo humano: Humanización.



## Herramientas para el fortalecimiento del trabajo en red

### MÓDULO 4

<b>OBJ. ESPECÍFICOS</b>	Adquirir herramientas prácticas de gestión que fortalezcan el trabajo en red con otros equipos y con la comunidad local.
<b>HORAS</b>	25 horas
<b>CONTENIDOS</b>	Mapa social, diagnóstico de redes, problematización, gestor de casos. Buenas prácticas de trabajo en red y factores de éxito Organización de redes y educación popular.



**20** HORAS

### MÓDULO FINAL

#### TEST GLOBAL PROYECTO DE INTEGRACIÓN TEÓRICO PRÁCTICO

Elaborar un plan dirigido a aumentar el control de la ciudadanía sobre su salud para hacer frente a un tipo de caso de vulneración.



**RED LEARNING**  
*Formamos para crecer*