

# HABILIDADES Y GESTIÓN DIRECTIVA PARA CESFAM

---

RED LEARNING  
Formamos para crecer

 *Diplomado*

**300**  
HORAS

# INTRO-DUCCIÓN

Actualmente en nuestro país, existe un sinnúmero de Centros de Salud Familiar y establecimientos de Salud; en ese sentido, es importante la excelencia en el servicio y gestión de equipos de trabajo; con la meta de cumplir al máximo las metas específicas de cada Centro de Salud. Es entonces, primordial desarrollar habilidades de liderazgo, gestión y colaboración, así como velar por el desarrollo de un clima organizacional saludable, que de paso al desarrollo de las potencialidades de cada profesional de la salud en el CESFAM; procurando una comunicación efectiva y participativa.

Este Diplomado tiene por objetivo desarrollar capacidades analíticas y gerenciales en la toma de decisiones de diversos niveles de complejidad al interior de los centros de salud. Podrás dirigir y liderar al equipo de salud, mediante el desarrollo de habilidades de trabajo colaborativo con y en la comunidad, utilizando estrategias preventivas y promocionales.



## Objetivo General

Otorgar herramientas a profesionales para orientar la Gestión Estratégica Local de la Atención Primaria Salud (APS) hacia los usuarios, contemplando las diferentes dimensiones del ser humano desde una perspectiva biomédica hacia otra más integral y de calidad.

## DESTINATARIOS

Directivos de salud municipal, corporaciones de salud y establecimientos de atención primaria.  
Médicos de Atención Primaria, Médicos generales, Enfermeras. Profesionales de la salud.

# CONTENIDOS

## MÓDULO 1

### *Marco legal y administrativo*

<b>OBJ. ESPECÍFICOS</b>	Reconocer los procesos asociados al Marco Legal y ético que regula la Atención Primaria en Salud.
<b>HORAS</b>	30 horas
<b>CONTENIDOS</b>	Marco legal del trabajo en Salud Pública: reforma de salud. Leyes que la regulan administrativamente: ley 19.937 autoridad sanitaria, ley 18.883 estatuto administrativo municipal, y ley 19.378 estatutos APS. Valores de Transparencia y probidad pública: ley de transparencia, ley de compras públicas.

## MÓDULO 2

### *Visión y planificación estratégica*

<b>OBJETIVOS</b>	Comprender los principios en los cuales se fundamenta la visión y planificación estratégica en la APS.
<b>HORAS</b>	30 horas
<b>CONTENIDOS</b>	Planificación estratégica en salud: Misión, visión Elaboración de plan estratégicos, seguimiento y evaluación Algunas herramientas: Balanced score card y PLADECO Plan de salud comunal.

**MÓDULO 3****Desarrollo organizacional  
y comunicacional****OBJ. ESPECÍFICOS**

Distinguir las habilidades directivas claves para la fortalecer la gestión organizacional y la formación profesional de los participantes.

**HORAS**

30 horas

**CONTENIDOS**

Clima organizacional  
Liderazgo y formación y trabajo en equipo  
Gestión del poder.  
Reuniones efectivas, comieres efectivos  
Comunicación en crisis.

**MÓDULO 4****Gestión de salud y desarrollo local****OBJ. ESPECÍFICOS**

Analizar políticas y estrategias mundiales y nacionales de promoción de la salud, resaltando el concepto de Interdisciplina en APS.

**HORAS**

30 horas

**CONTENIDOS**

Determinantes sociales: municipios y territorios  
Intersectorialidad local: interdisciplinariedad en APS  
Promoción de la salud: factores protectores.



**MÓDULO 5***Calidad y seguridad del paciente***OBJ. ESPECÍFICOS**

Distinguir los principios que rigen los modelos de atención al paciente valorando la pertinencia de su aplicación.

**HORAS**

30 horas

**CONTENIDOS**

Autorización sanitaria  
Aseguramiento, calidad y acreditación  
Gestión de seguridad del paciente  
Concepto y diseño de gestión de procesos.

**MÓDULO 6***Gestión clínica y gestión de redes***OBJ. ESPECÍFICOS**

Conectar el trabajo con redes al proceso de mejora de la gestión de la APS reconociendo su potencial en la promoción de salud.

**HORAS**

30 horas

**CONTENIDOS**

Concepto de redes  
Gestión de atención ambulatoria y agendamiento  
Comunicaciones y políticas de gestión  
Gestión terapéutica médica, guías clínicas  
Gestión de insumos clínicos y medicamentos  
Modelos de control de gestión clínica.

**MÓDULO 7****Presupuesto y costo****OBJ. ESPECÍFICOS**

Integrar los principios que rigen el actual marco legal en la elaboración de un presupuesto de salud municipal.

**HORAS**

30 horas

**CONTENIDOS**

Marco general de presupuesto en salud y APS en el presupuesto del país.  
Ley de presupuesto: presupuesto de salud en el contexto municipal.  
Elaboración de presupuesto de salud municipal.  
Centros de responsabilidades y costos.  
Medición del costo.

**MÓDULO 8****Control de gestión****OBJ. ESPECÍFICOS**

Aplicar los principales conceptos y modelos de gestión en atención primaria de salud.

**HORAS**

30 horas

**CONTENIDOS**

Definición de modelos de gestión en salud  
Definición de modelos de gestión clínica  
Aplicación práctica BSC  
Diseño de sistema de control de gestión.

**MÓDULO 9****TICS y Salud****OBJ. ESPECÍFICOS**

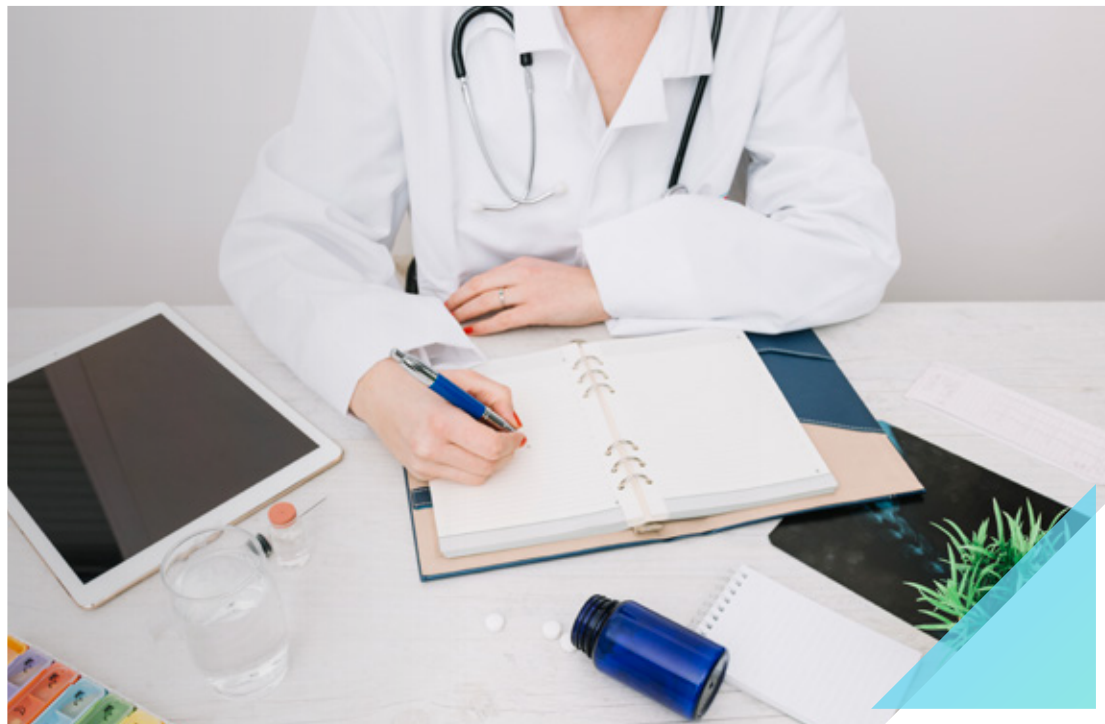
Valorar el desarrollo de las TICS como estrategia efectiva en la promoción y prevención de la salud en la APS.

**HORAS**

30 horas

**CONTENIDOS**

Herramientas tecnológicas útiles en la APS: evaluación crítica  
Nuevas tecnologías, utilidades y redes  
Información y sistemas de control



# 30

HORAS

**MÓDULO FINAL****TEST GLOBAL  
PROYECTO DE INTEGRACIÓN TEÓRICO PRÁCTICO**

Integrar los contenidos revisados dentro de la experiencia de formación a un proyecto de mejora en un área de gestión.



**RED LEARNING**  
*Formamos para crecer*